



# Postrzeganie przedsiębiorców i związkowców na tle innych grup społecznych



RAPORT Z BADANIA ILOŚCIOWEGO

DOM BADAWCZY  
**maison**

@ **ariadna**

dla

 Pracodawcy  
Rzeczypospolitej  
Polskiej  
Rok założenia 1989

 **ZPP**

Warszawa, październik 2013

- Badanie zostało przeprowadzone **metodą CAWI** (*Computer Assisted Website Interview*), czyli ankiet wypełnianych samodzielnie przez respondentów przy użyciu specjalnie zaprojektowanej platformy internetowej.



- Badanie zostało przeprowadzone na **reprezentatywnej próbie kobiet w wieku 15+** (N=535) w ramach internetowego panelu badawczego ARIADNA na przełomie września i października 2013 roku.



związkowiec

nauczyciel

przedsiębiorca

lekarz

żołnierz

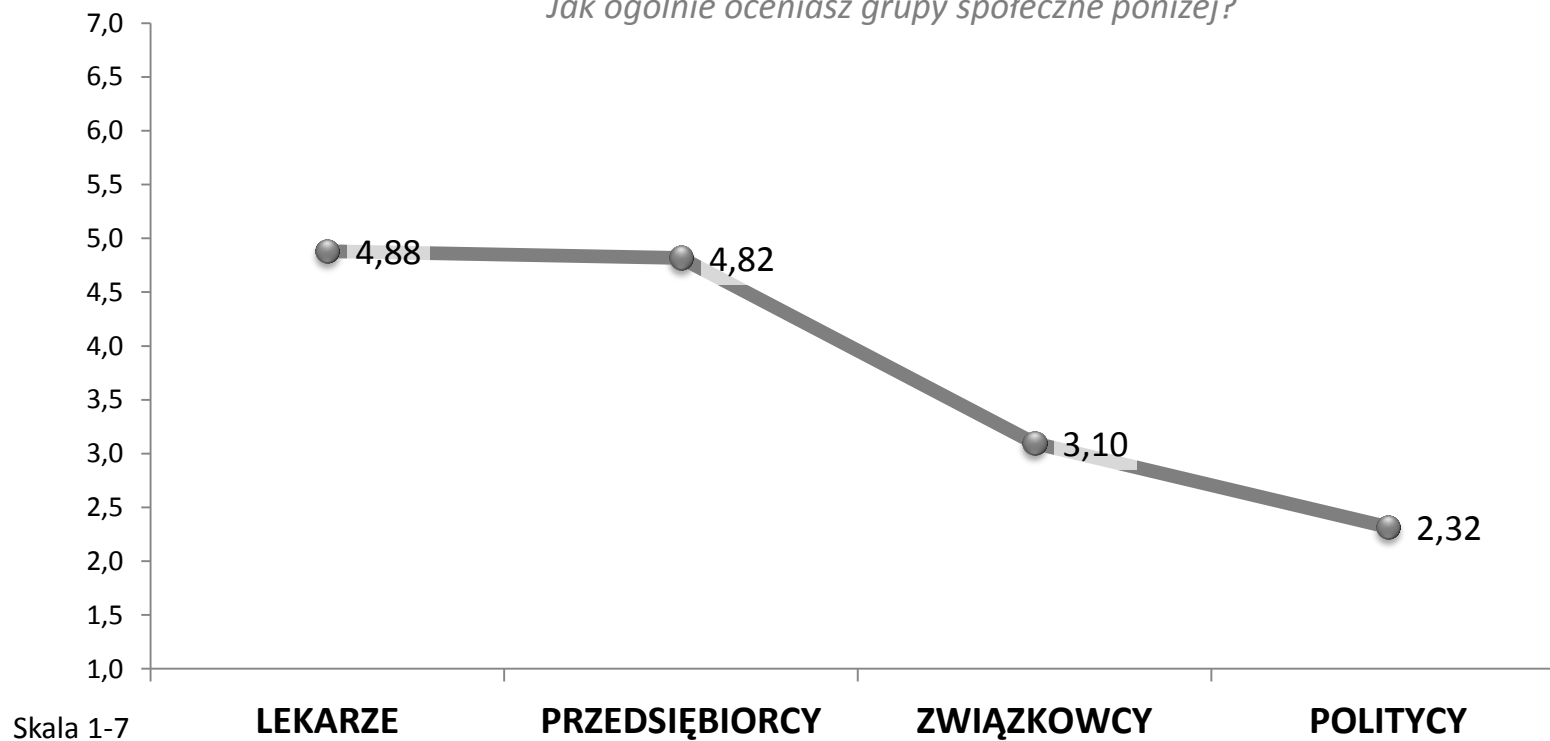
polityk

prawnik

urzędnik

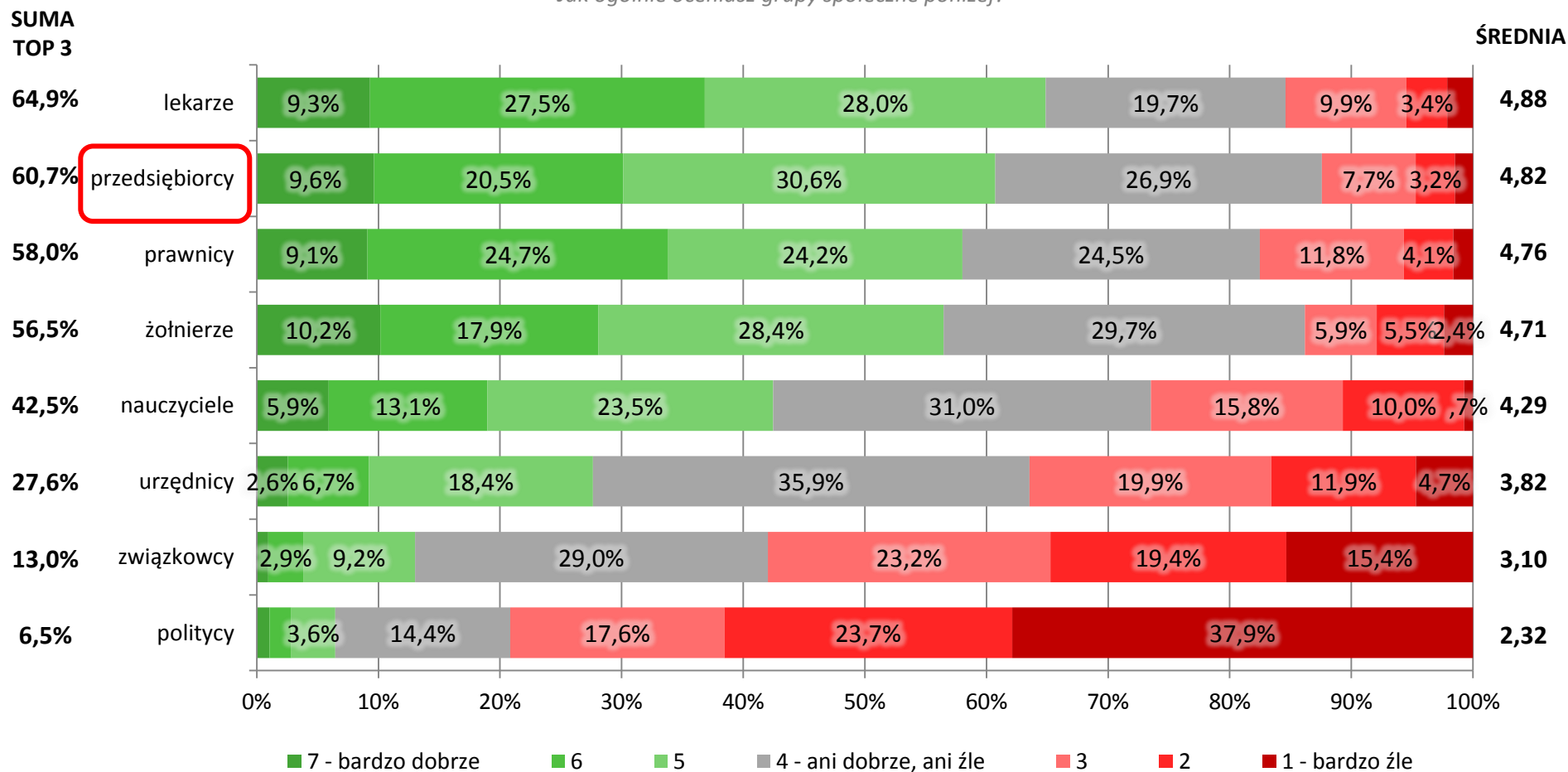
# Ogólna ocena grup społecznych

*Jak ogólnie oceniasz grupy społeczne poniżej?*



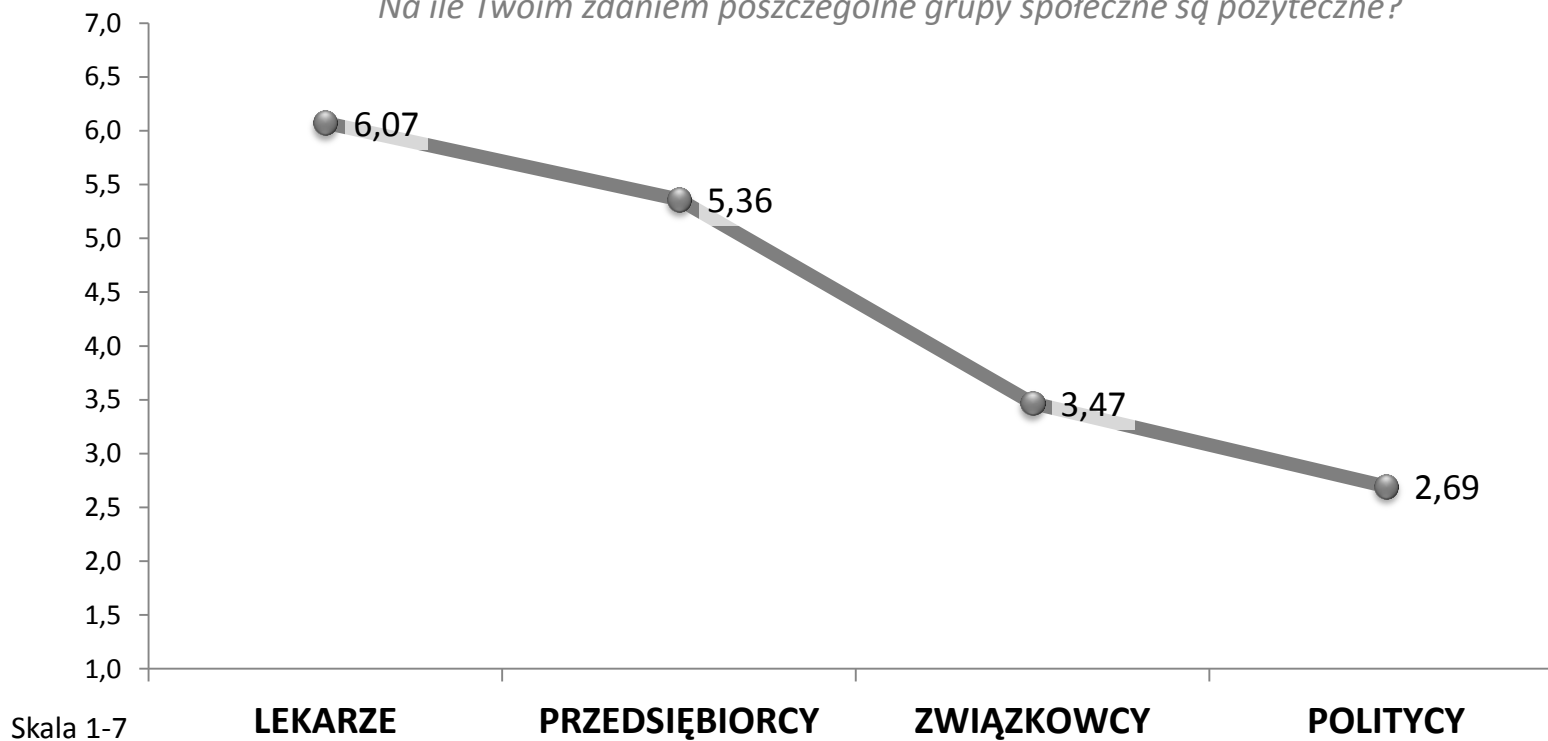
# Ogólna ocena grup społecznych

Jak ogólnie oceniasz grupy społeczne poniżej?



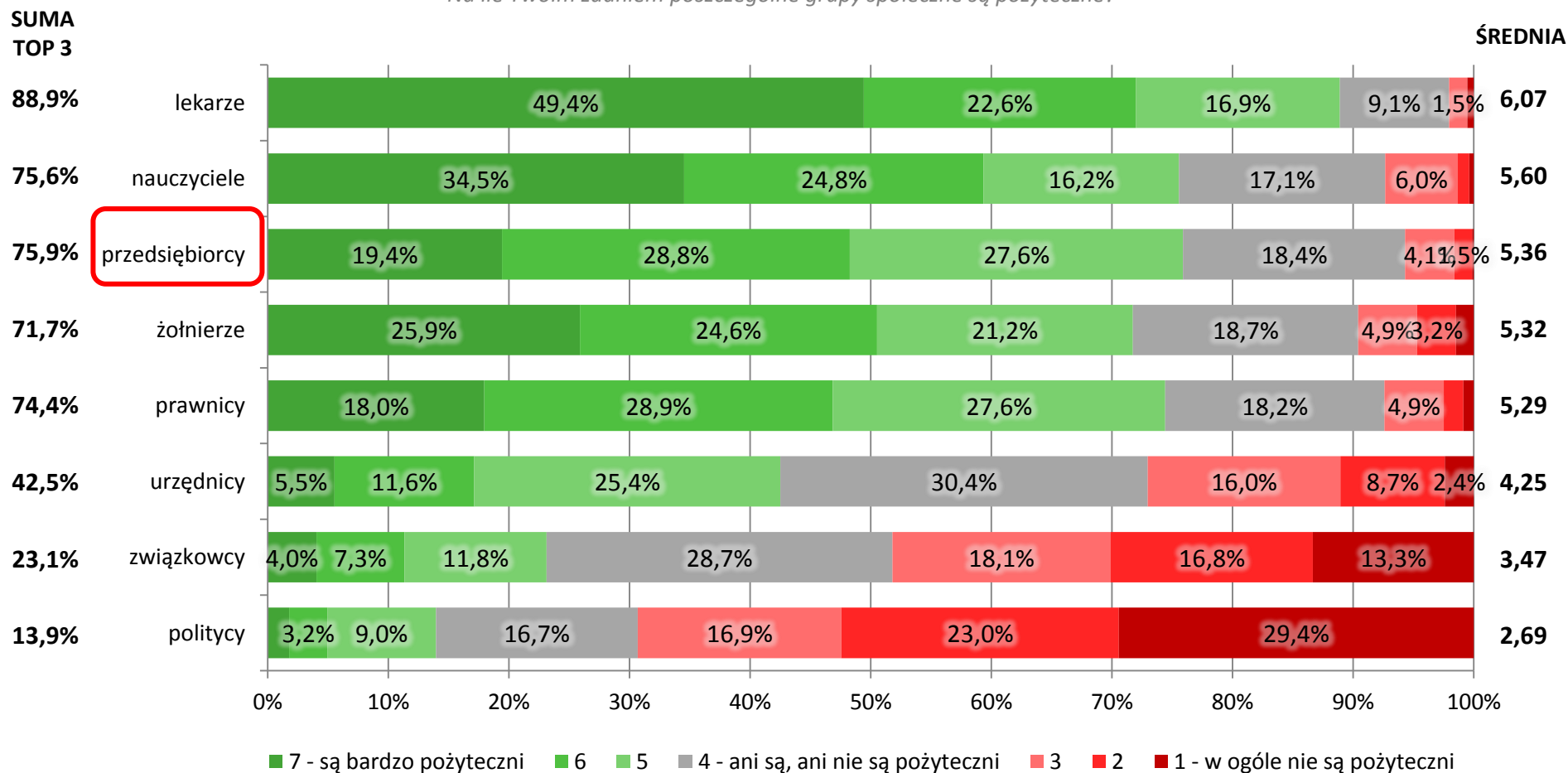
# Pożyteczność

*Na ile Twoim zdaniem poszczególne grupy społeczne są pożyteczne?*



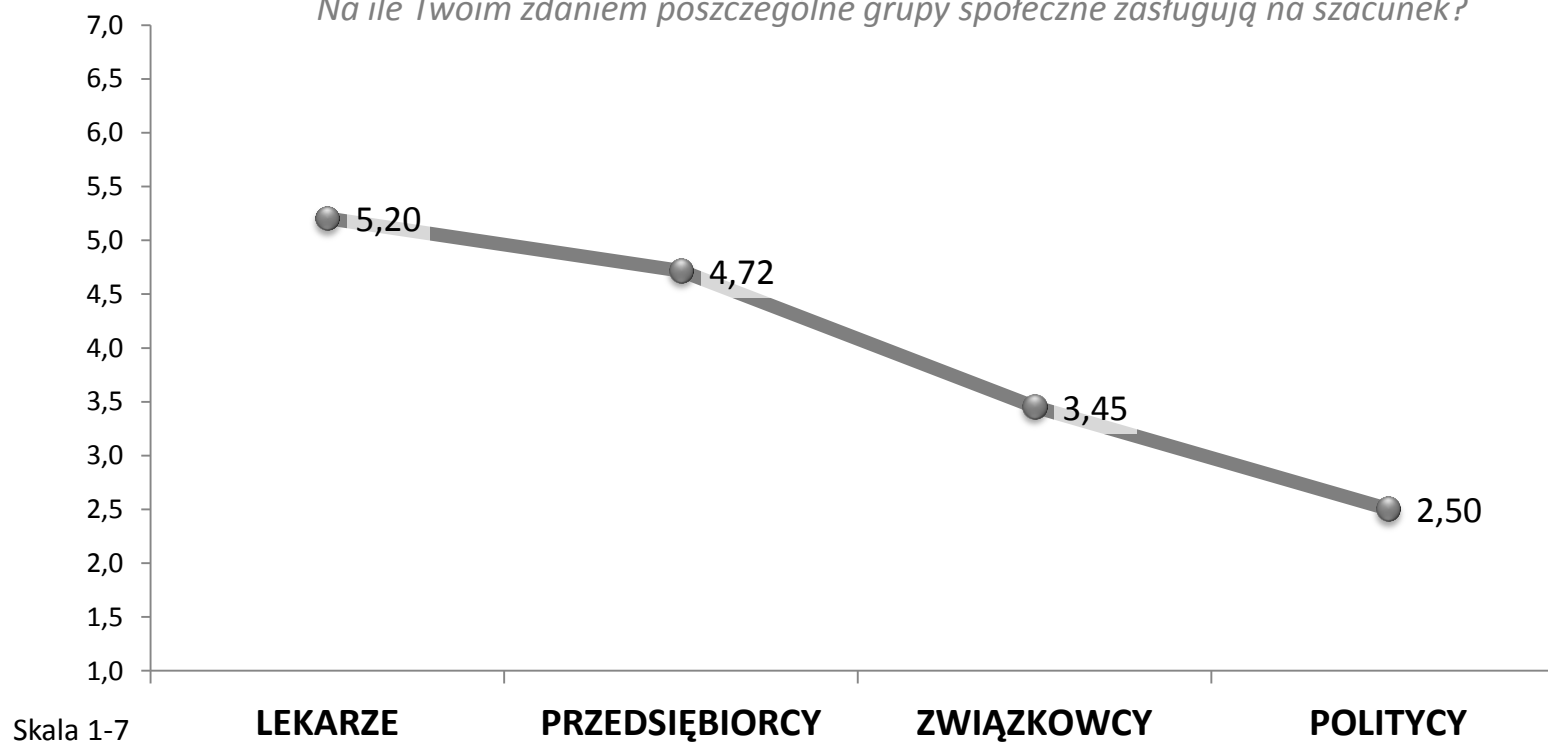
# Pożyteczność

Na ile Twoim zdaniem poszczególne grupy społeczne są pożyteczne?



# Zastępowanie na szacunek

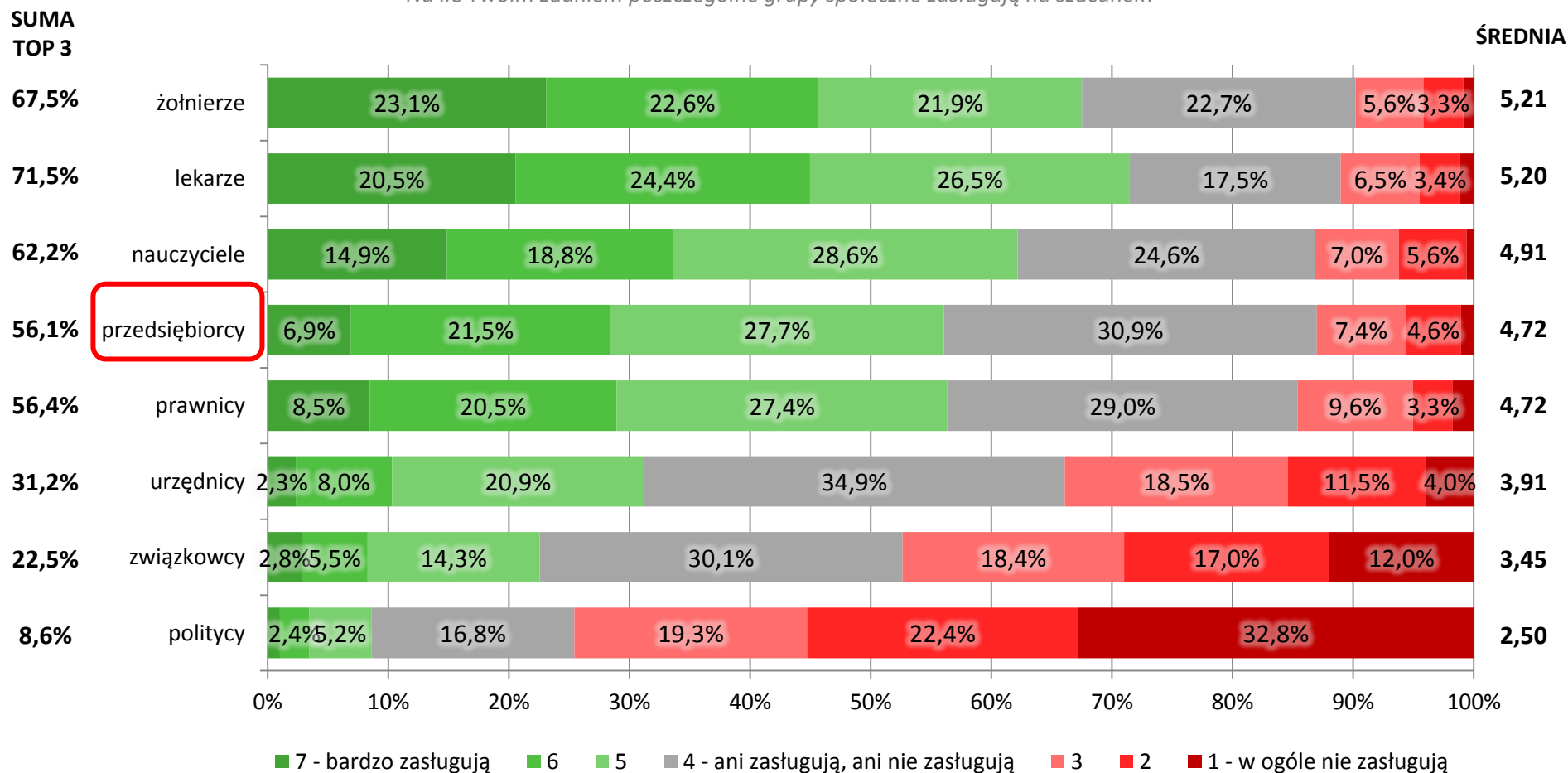
Na ile Twoim zdaniem poszczególne grupy społeczne zasługują na szacunek?





# Zastępowanie na szacunek

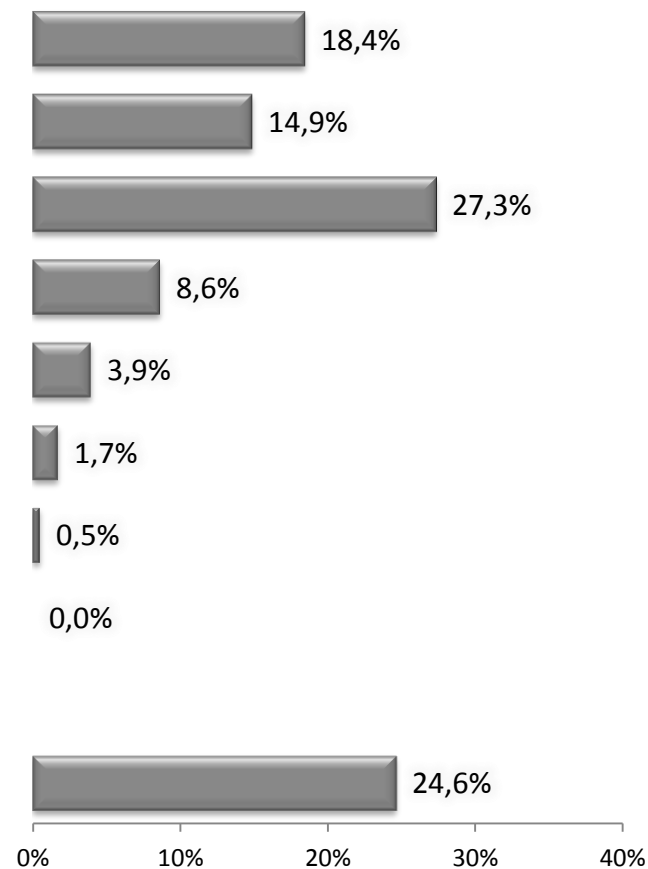
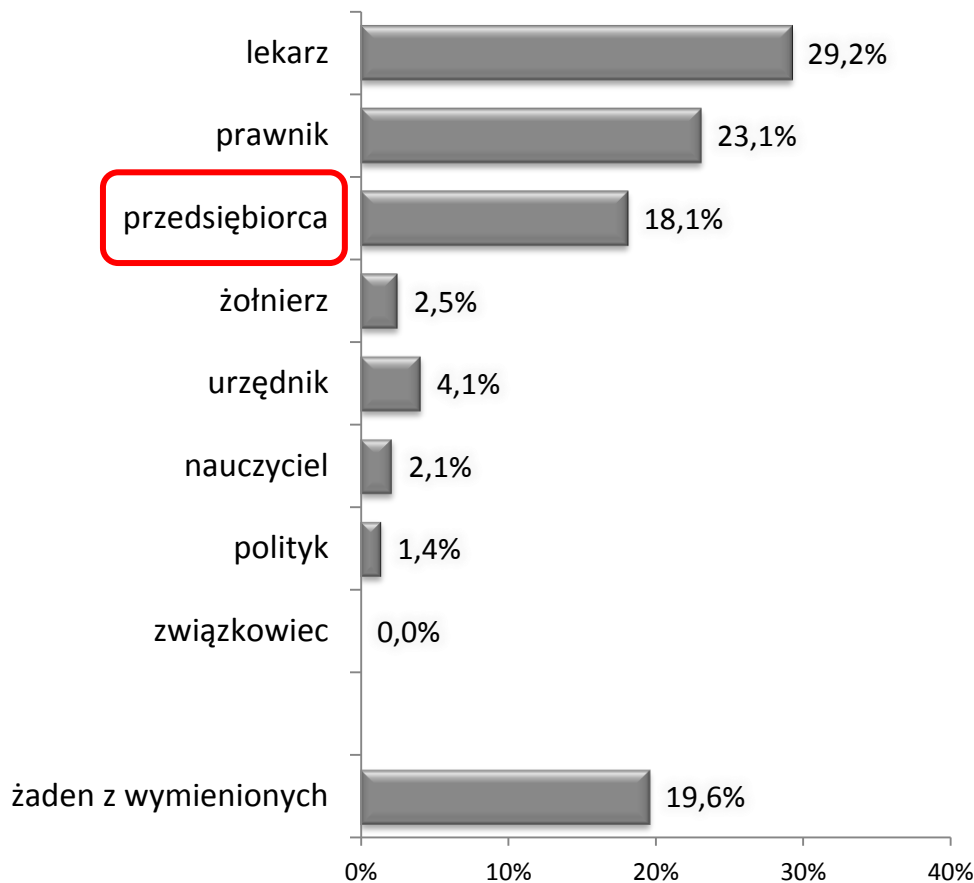
Na ile Twoim zdaniem poszczególne grupy społeczne zasługują na szacunek?



# Kandydat na męża

## Mąż dla córki

## Mąż dla Ciebie



Wyobraź sobie, że właśnie podejmujesz decyzję o wyborze **swojego przyszłego męża lub partnera**. Którego mężczyzna miałby u Ciebie największe szanse?

A teraz wyobraź sobie, że **Twoja córka poprosiła Cię o radę w sprawie wyboru męża lub partnera**. Którego mężczyznę najbardziej polecałabyś córce na męża lub partnera?



Pracodawcy  
Rzeczypospolitej  
Polskiej  
Rok założenia 1989

[www.pracodawcyrp.pl](http://www.pracodawcyrp.pl)



[www.zpp.net.pl](http://www.zpp.net.pl)



DOM BADAWCZY  
**maison** 

**Dom Badawczy Maison**  
**ul. Podpięty 57**  
**02-732 Warszawa**

tel. 022 828-28-85 ; fax 022 621-26-67  
e-mail: [biuro@maison.pl](mailto:biuro@maison.pl)  
[www.maison.pl](http://www.maison.pl)