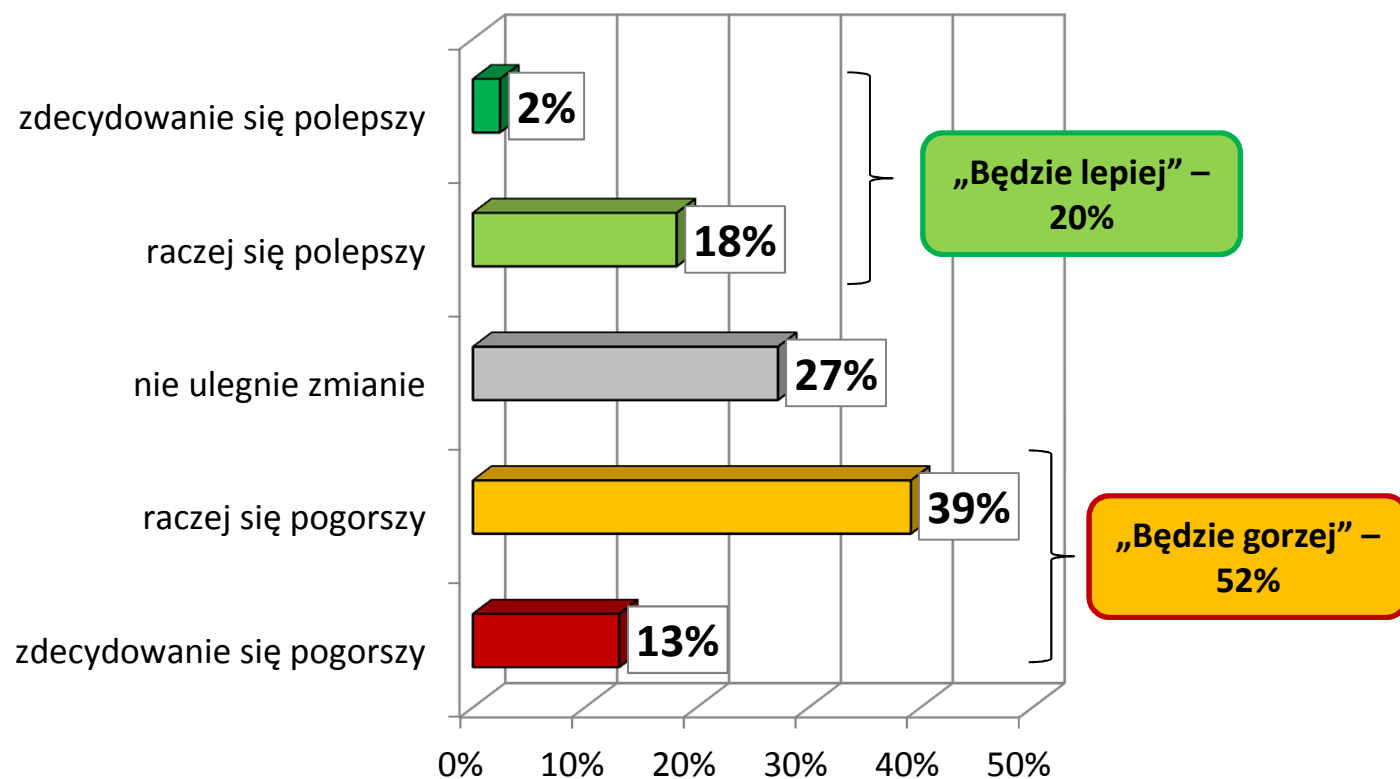


BAROMETR KONIUNKTURY GOSPODARCZEJ (I kwartał 2011)

Czy Pani/Pana zdaniem koniunktura gospodarcza w najbliższych miesiącach?



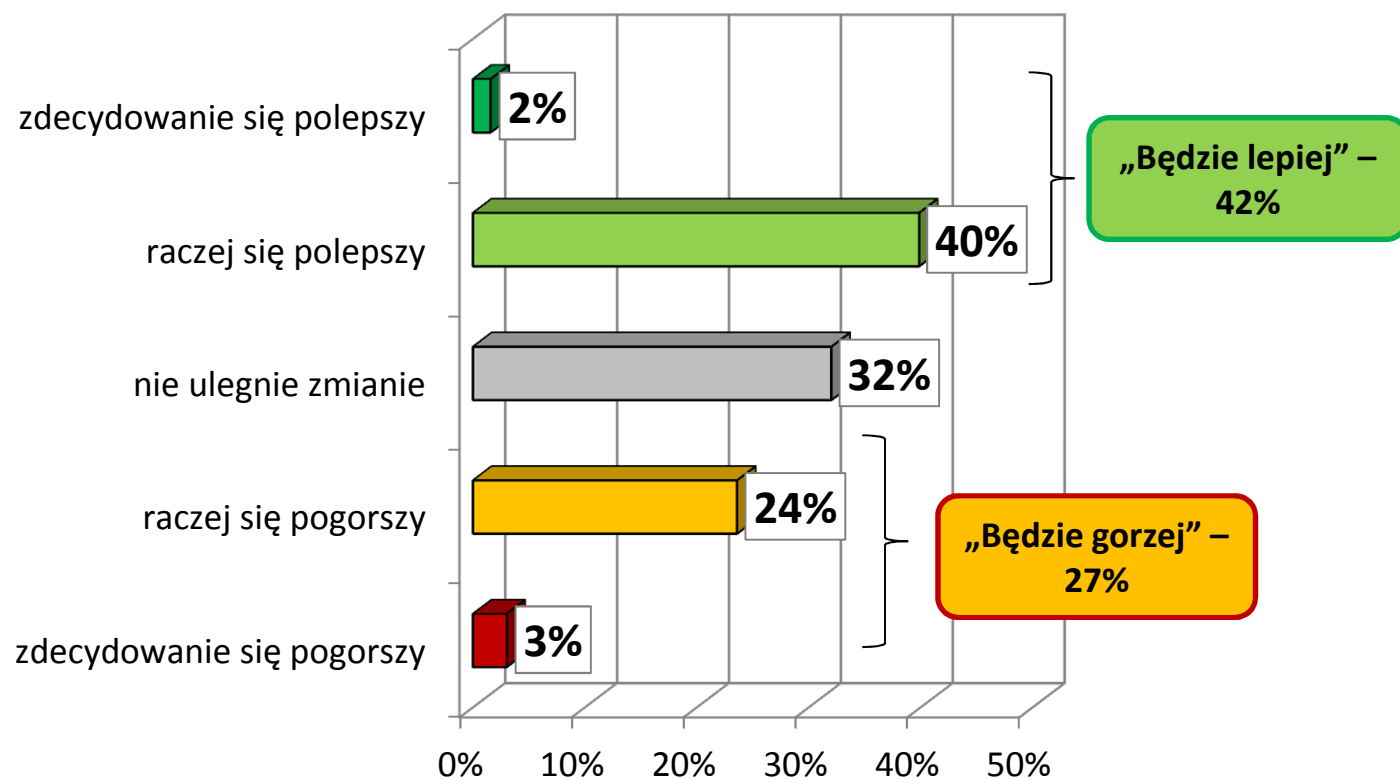
N=708

Wartość
barometru
koniunktury
gospodarczej:
39,44

Wskaźnik barometru koniunktury gospodarczej został utworzony poprzez wyciągnięcie średniej arytmetycznej z odpowiedzi i przyjmuje wartości od 0 do 100. Wyniki poniżej 50 oznaczają skłanianie się ku negatywnej ocenie, a powyżej 50 ku pozytywnej.

BAROMETR KONIUNKTURY GOSPODARCZEJ (II kwartał 2011)

Czy Pani/Pana zdaniem koniunktura gospodarcza w najbliższych miesiącach?



Wartość
barometru
koniunktury
gospodarczej:
53,35

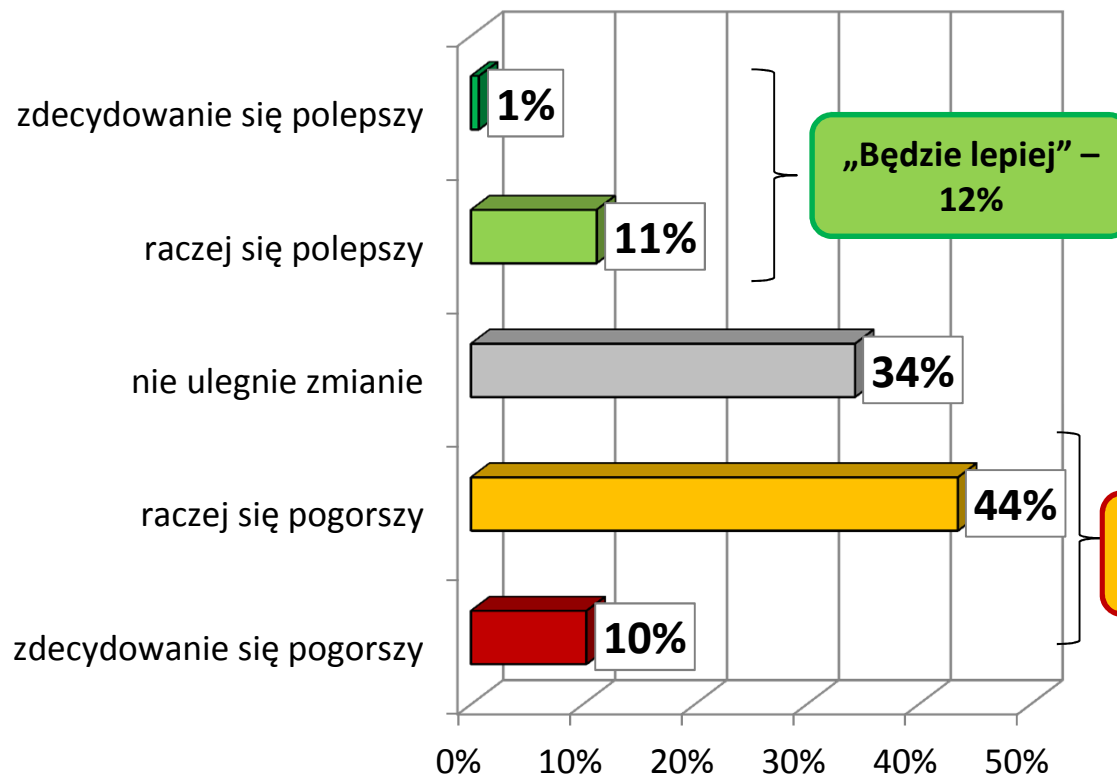
Wskaźnik barometru koniunktury gospodarczej został utworzony poprzez wyciągnięcie średniej arytmetycznej z odpowiedzi i przyjmuje wartości od 0 do 100. Wyniki poniżej 50 oznaczają skłanianie się ku negatywnej ocenie, a powyżej 50 ku pozytywnej.

N=560

BAROMETR KONIUNKTURY GOSPODARCZEJ (III kwartał 2011)

Czy Pani/Pana zdaniem koniunktura gospodarcza w najbliższych miesiącach?

Wartość
barometru
koniunktury
gospodarczej:
37,10

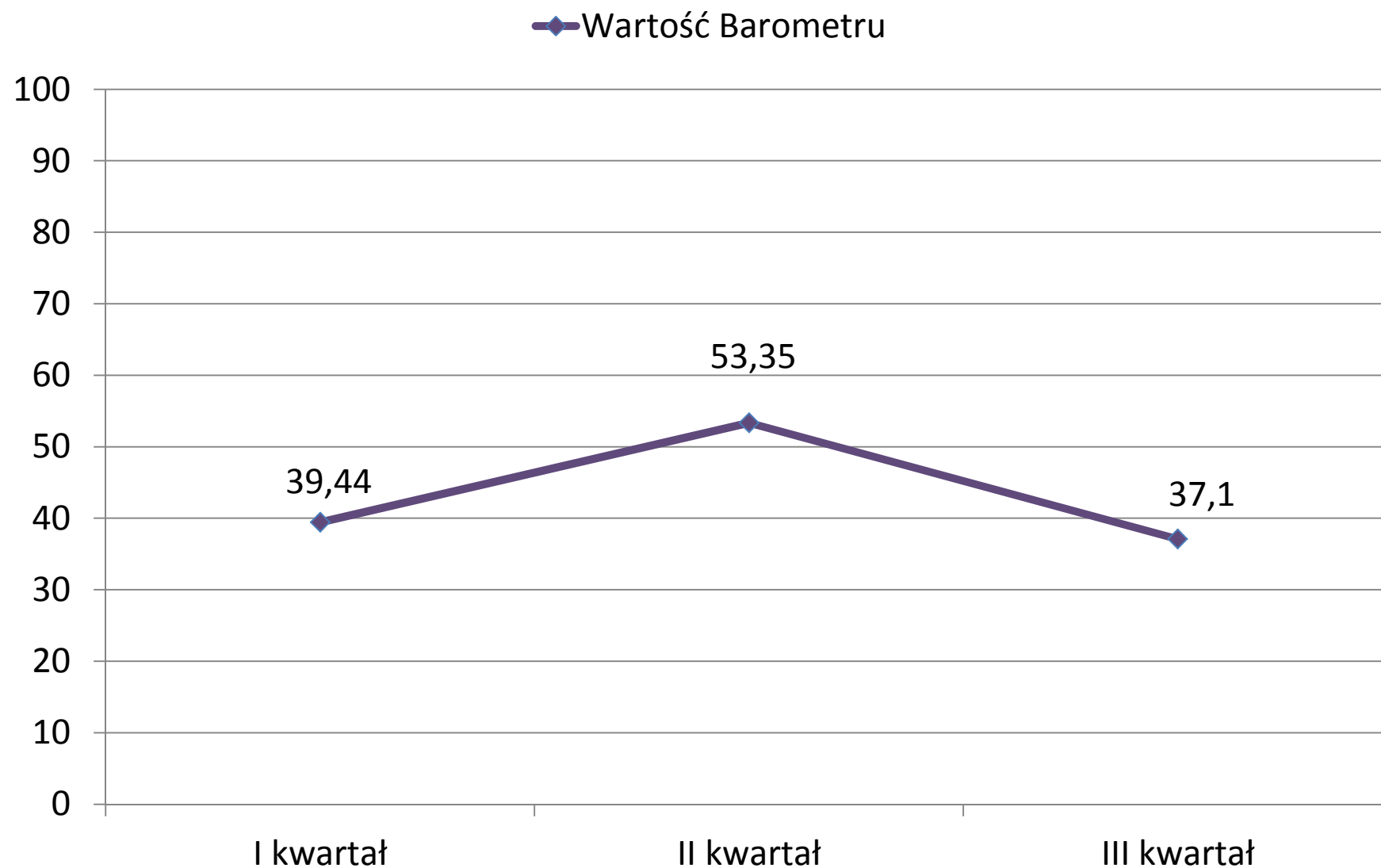


Wskaźnik barometru koniunktury gospodarczej został utworzony poprzez wyciągnięcie średniej arytmetycznej z odpowiedzi i przyjmuje wartości od 0 do 100. Wyniki poniżej 50 oznaczają skłanianie się ku negatywnej ocenie, a powyżej 50 ku pozytywnej.

N=848



ZMIANA BAROMETRU KONIUNKTURY GOSPODARCZEJ W CZASIE



ERROR: syntaxerror
OFFENDING COMMAND: --nostringval--

STACK:

/Title

()

/Subject

(D:20130514190556+02'00')

/ModDate

()

/Keywords

(PDFCreator Version 0.9.5)

/Creator

(D:20130514190556+02'00')

/CreationDate

(Kasia)

/Author

-mark-