



ZWIĄZEK PRZEDSIĘBIORCÓW I PRACODAWCÓW

RADA NADZORCZA: ROBERT GWIAZDOWSKI- PRZEWODNICZĄCY, DAMIAN RUTKOWSKI - ZASTĘPCA PRZEWODNICZĄCEGO, CZŁONKOWIE: JOLANTA WIŚNIEWSKA, ZBIGNIEW SULEWSKI, MARCIN MAJ. ZARZĄD: CEZARY KAŻMIERCZAK – PREZES, TOMASZ PRUSZCZYŃSKI – WICEPREZES

Warszawa, 18 kwietnia 2011

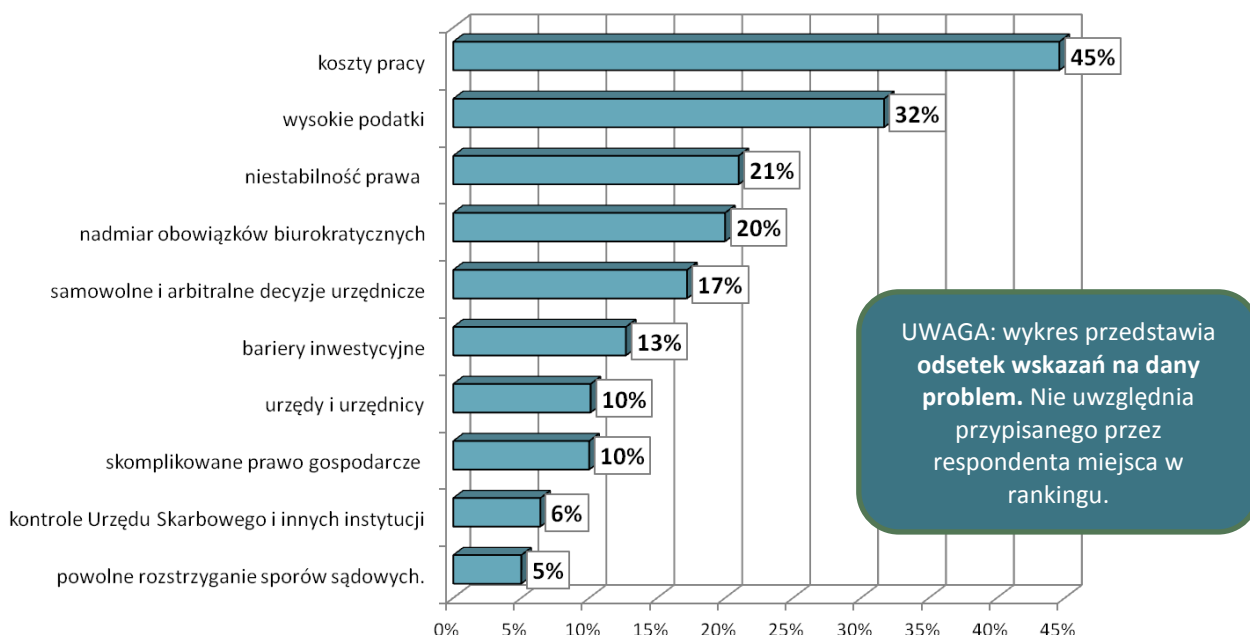
NAJWIĘKSZE PRZESZKODY W PROWADZENIU DZIAŁALNOŚCI GOSPODARCZEJ WEDŁUG PRZEDSIĘBIORSTW

Maison Institute na zlecenie Związku Przedsiębiorców i Pracodawców przeprowadził badanie wśród reprezentatywnej pod względem ilości zatrudnianych pracowników, próby małych i średnich firm w Polsce (do 250 zatrudnionych) dotyczących największych przeszkód w prowadzeniu działalności gospodarczej w Polsce.

Małe i średnie firmy w Polsce stanowią 99,8% wszystkich firm w Polsce, tworzą $\frac{3}{4}$ miejsc pracy oraz 67% PKB.

„Badanie potwierdza to co wiedzieliśmy intuicyjnie. Największą przeszkodą w rozwoju firm w Polsce, a tym samym rozwoju Polski, są koszty pracy. Jako największą przeszkodę wskazuje je blisko połowa badanych. Praca w Polsce opodatkowana jest jak wódka – 80% podatkiem. Rząd za sam fakt zatrudnienia pracownika żąda od nas haraczu w prawie takiej samej wysokości, jaką otrzymuje pracownik. – powiedział Cezary Kaźmierczak, Prezes ZPP.

Oto lista największych przeszkód w prowadzeniu firm według przedsiębiorców:



Dom Badawczy Maison dla Związku Przedsiębiorców i Pracodawców ZPP, Marzec 2011, N:708. Próba odzwierciedlająca łączną liczbę zatrudnionych osób w firmach zatrudniających do 250 pracowników

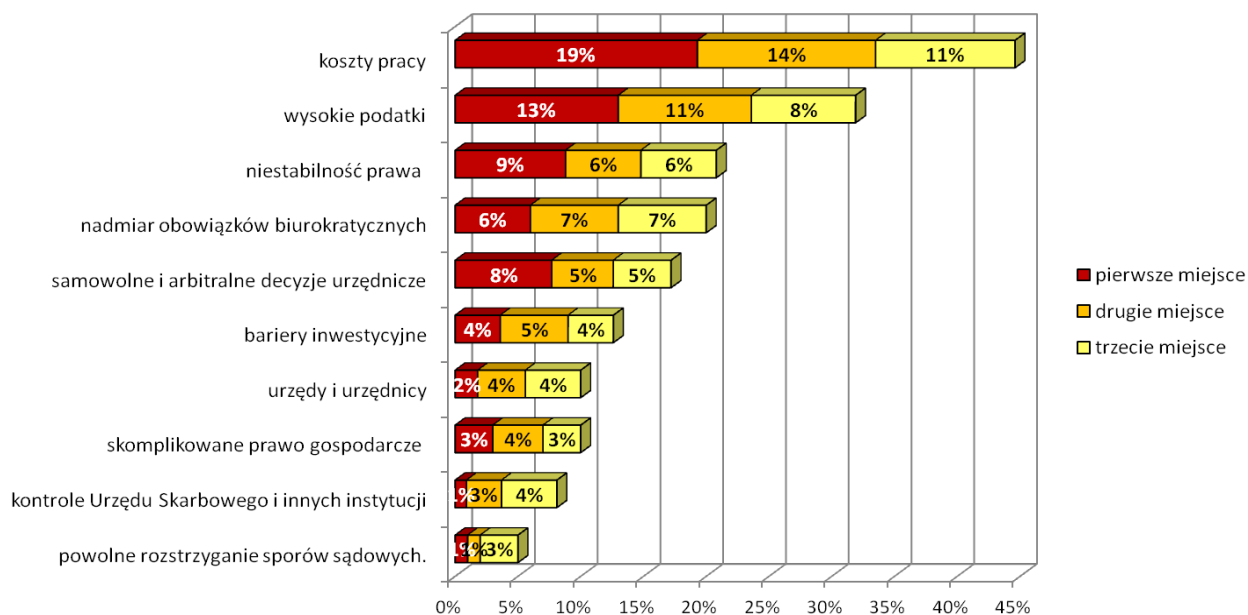


ZWIĄZEK PRZEDSIĘBIORCÓW I PRACODAWCÓW

RADA NADZORCZA: ROBERT GWIAZDOWSKI- PRZEWODNICZĄCY, DAMIAN RUTKOWSKI - ZASTĘPCA PRZEWODNICZĄCEGO, CZŁONKOWIE: JOLANTA WIŚNIEWSKA, ZBIGNIEW SULEWSKI, MARCIN MAJ. ZARZĄD: CEZARY KAŻMIERCZAK – PREZES, TOMASZ PRUSZCZYŃSKI – WICEPREZES

„Chciałbym zwrócić uwagę na jedną rzecz – powiedział Wiceprezes ZPP, Tomasz Pruszczyński. Zdecydowanie najgorzej oceniane są obowiązujące przepisy. Tam gdzie pojawiają się już ludzie – jest znacznie lepiej. Na urzędy i urzędników wskazuje zaledwie 10% badanych, na kontrole – zaledwie 6% i umieszcza dopiero na końcu listy pod względem uciążliwości”

Jakie z Pani/Pana punktu widzenia są największe przeszkody w prowadzeniu działalności gospodarczej?
Proszę wybrać do trzech odpowiedzi i uszeregować je od najbardziej do najmniej ważnej.



Dom Badawczy Maison dla Związku Przedsiębiorców i Pracodawców ZPP, Marzec 2011, N:708. Próba odzwierciedlająca łączną liczbę zatrudnionych osób w firmach zatrudniających do 250 pracowników

Tak duża rozbieżność może to wskazywać, że nawet rządowe służby odnoszą się z dystansem do prawa i przepisów, które są wymagane od przedsiębiorców i starają się w swojej codziennej działalności kierować zasadą zdrowego rozsądku. Każdy – nawet średnio zorientowany – przedsiębiorca bowiem wie, że w Polsce wytworzono tyle regulacji, że nie tylko nikt nie jest w stanie ich wszystkich przestrzegać, ale o wielu z nich nawet nie ma najmniejszego pojęcia.